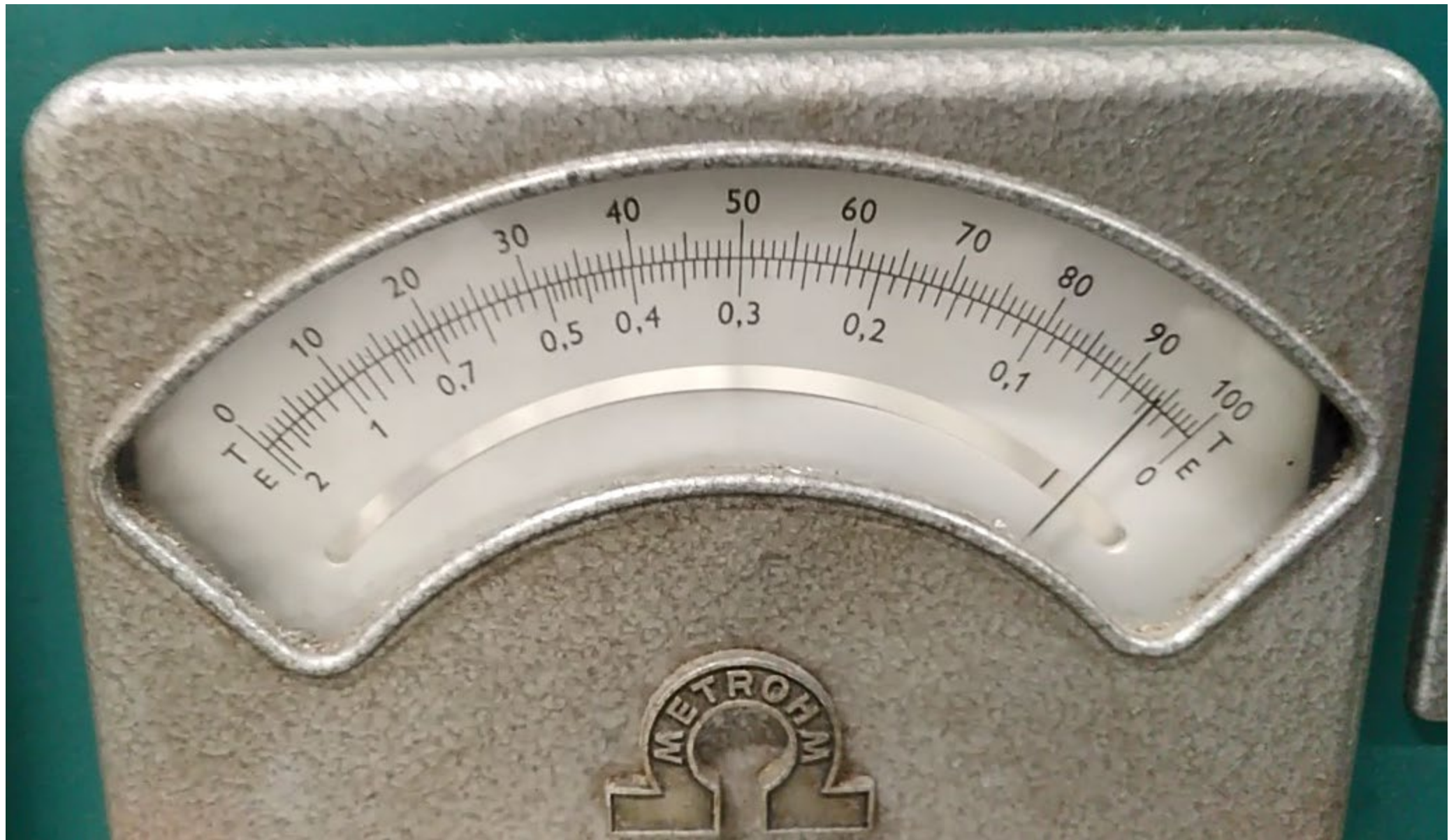


Esercitazione 1b

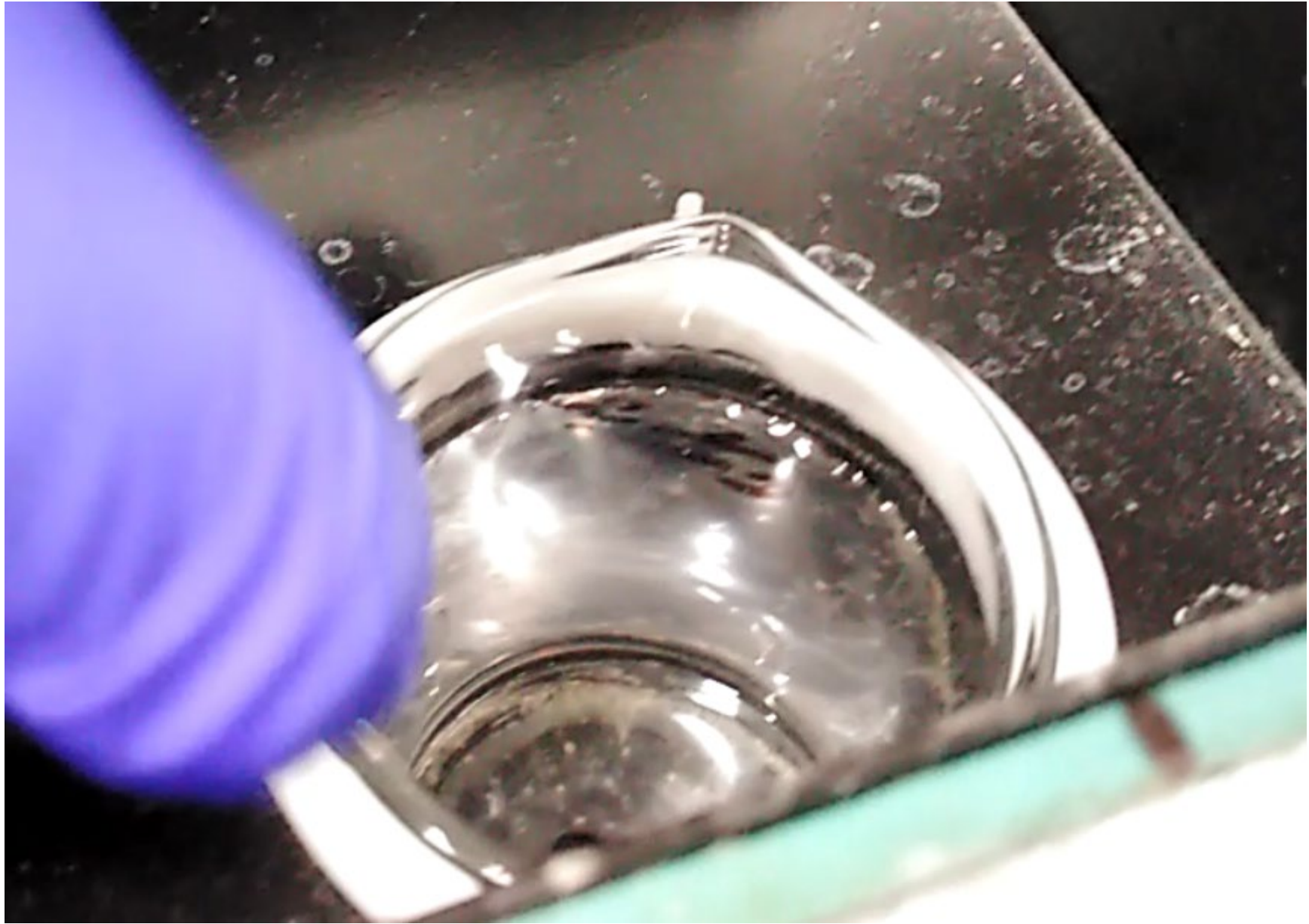
Spettrocolorimetro
Metrohm E1009





0 10 20 30 40 50 60 70 80 90 100
T E 2 1 0.7 0.5 0.4 0.3 0.2 0.1 T E

METROHM



Esercitazione 5

Cromatografo HPLC PU-2089 Plus Jasco



Esercitazione 5

Rivelatore UV-2075 Plus Jasco



Esercitazione 5

Interfaccia analogico-digitale LC-Net II/ADC Jasco



Esercitazione 5

Iniettore Rheodyne a sei vie e microsiringa



Ago con punta piatta

Esercitazione 5

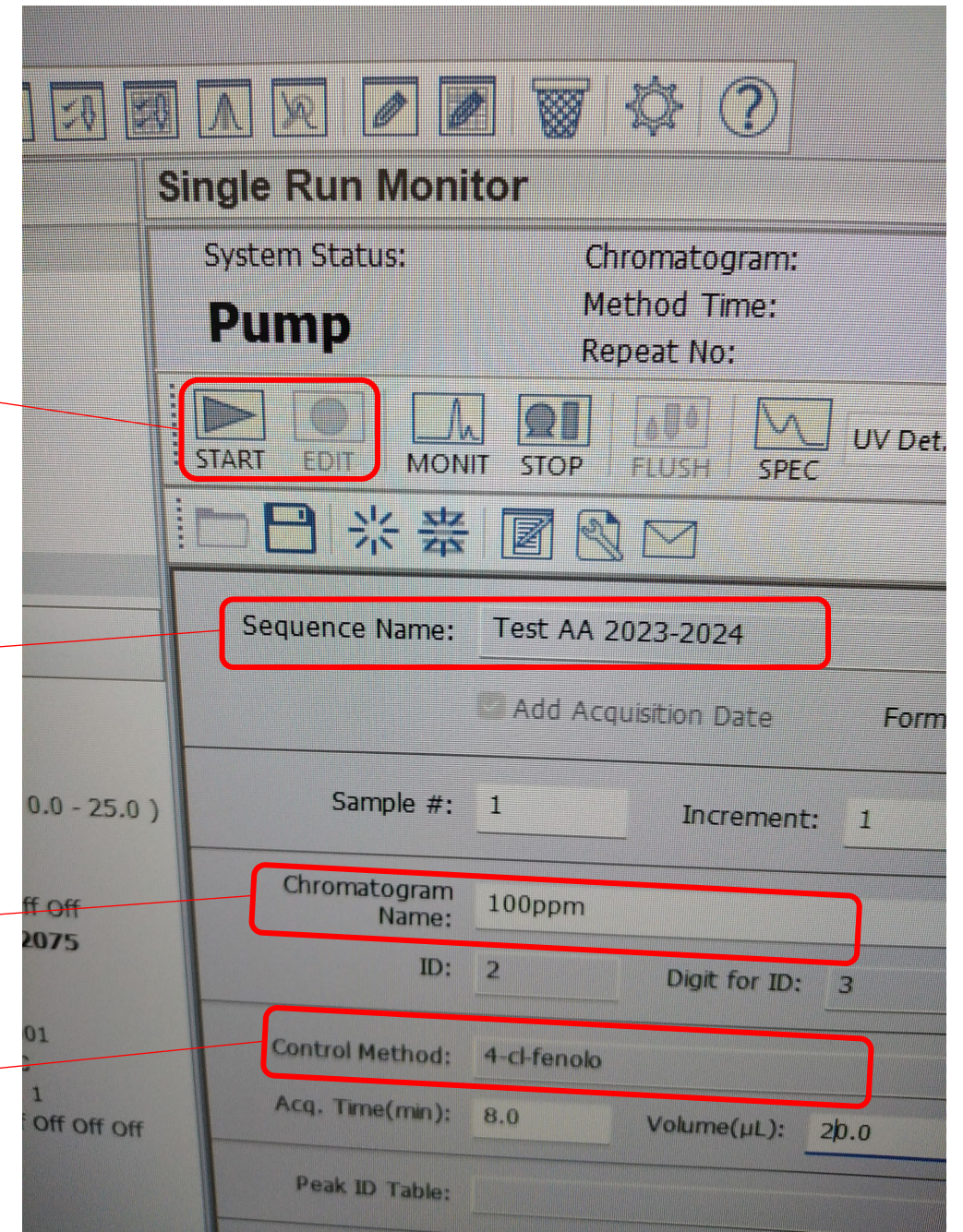
Parte della schermata di controllo delle corse (Single Run Monitor) del software ChromNav.

Tasti per l'avvio (START) e per la conclusione (EDIT) di un'acquisizione cromatografica

Nome della sequenza di corse per ciascun gruppo

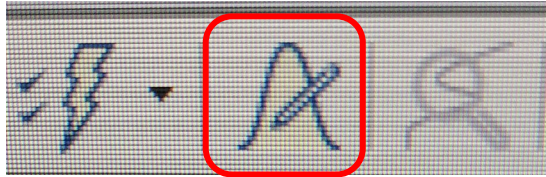
Nome dello specifico cromatogramma

Nome del metodo di controllo

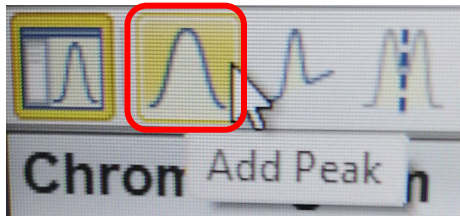


Esercitazione 5

Icone chiave per l'elaborazione dei dati cromatografici mediante il software ChromNav, dopo essere entrati nella sezione Analysis al termine di un'acquisizione cromatografica.

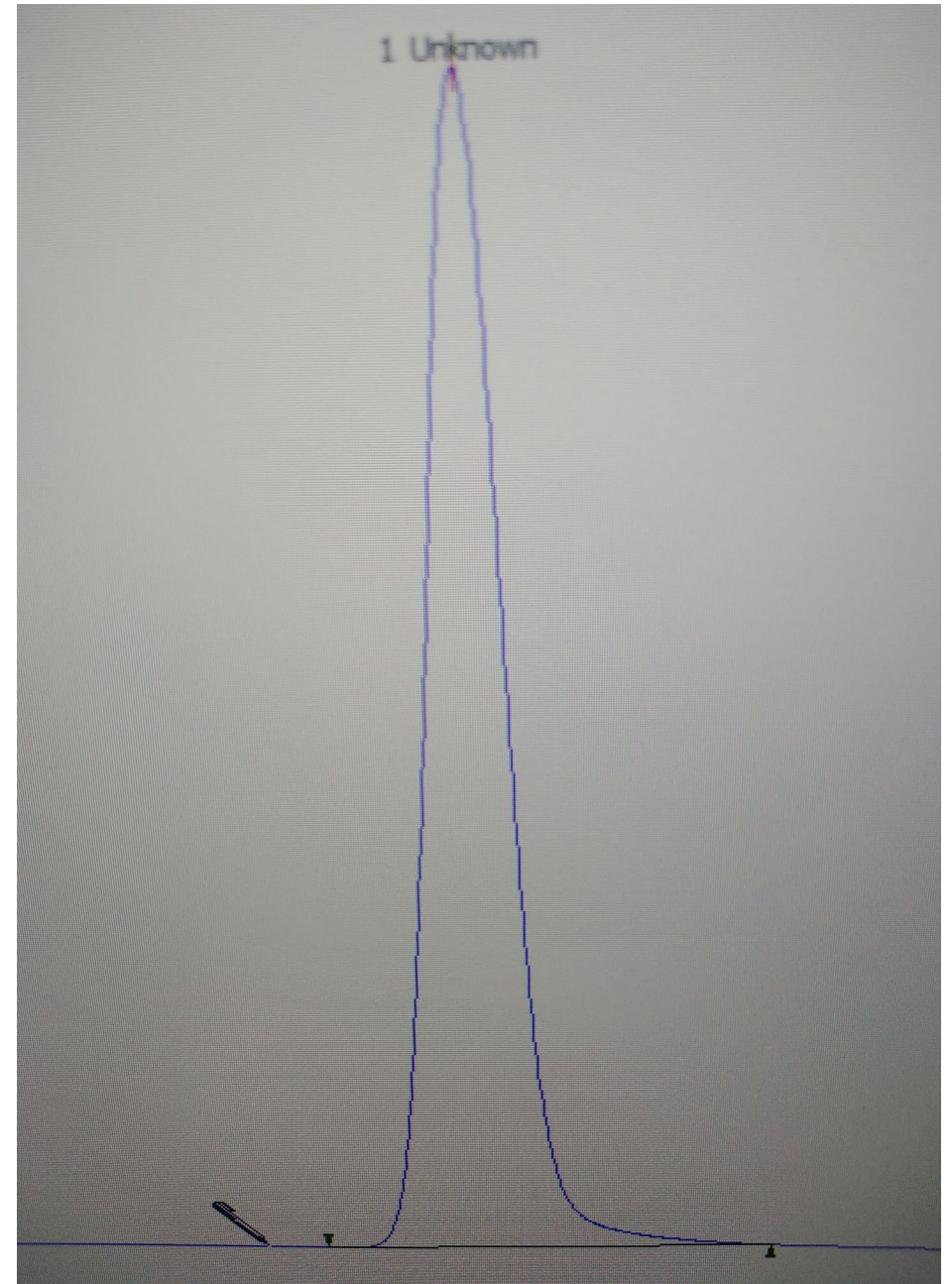


Accesso alla finestra di integrazione dei picchi



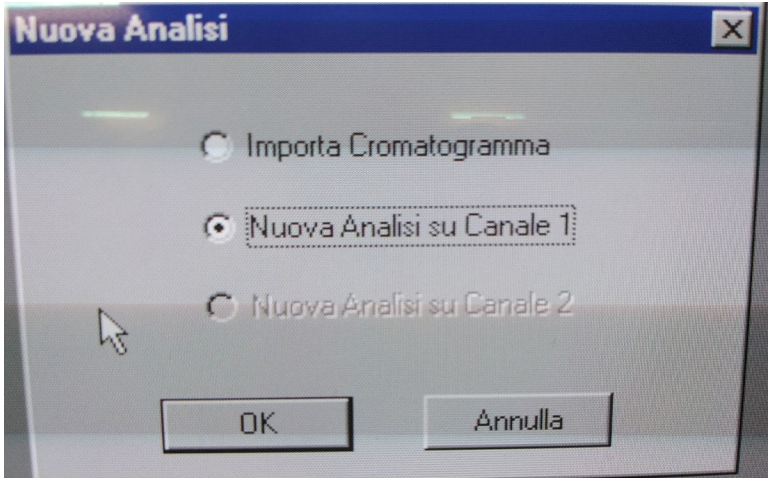
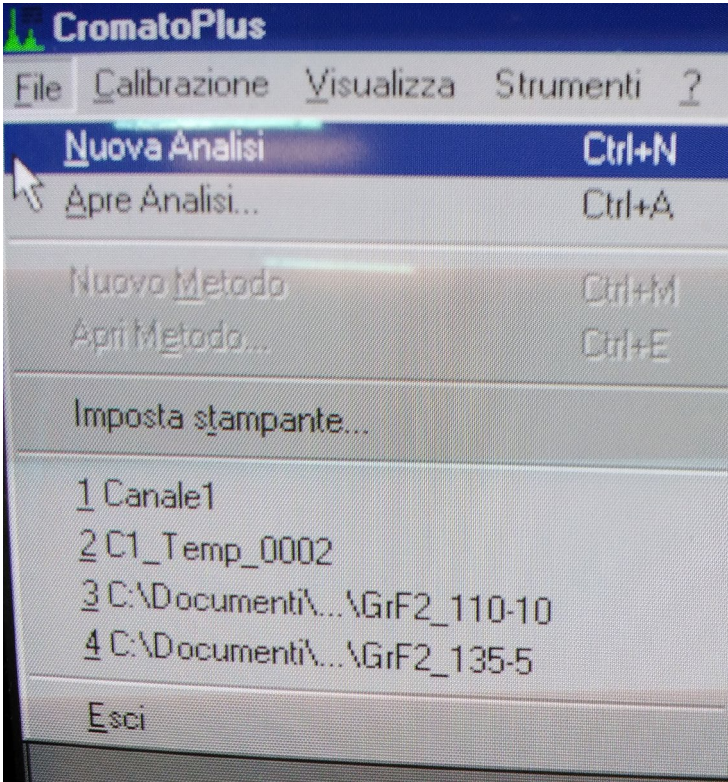
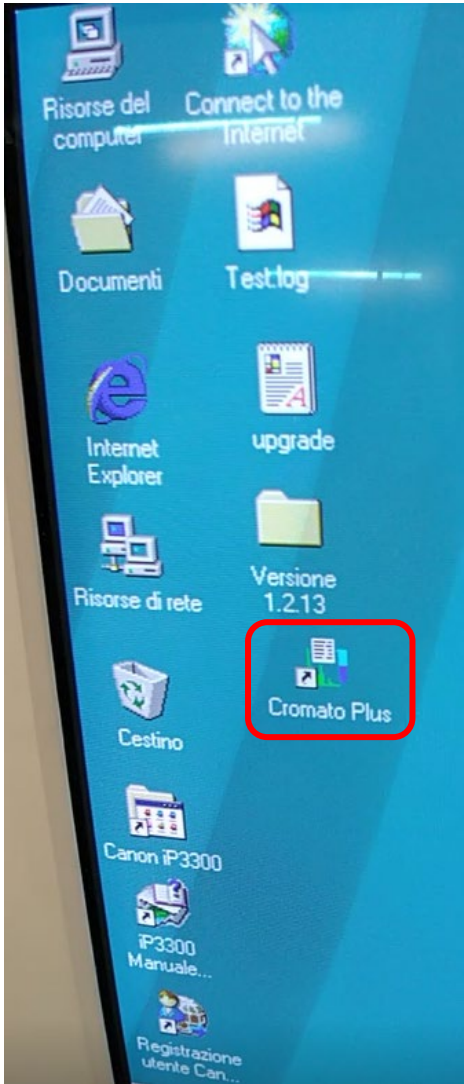
Inserimento manuale di un picco specifico (Add Peak)

Esempio di selezione del picco del 4-Cl-fenolo (eluente intorno a 6-7 minuti)



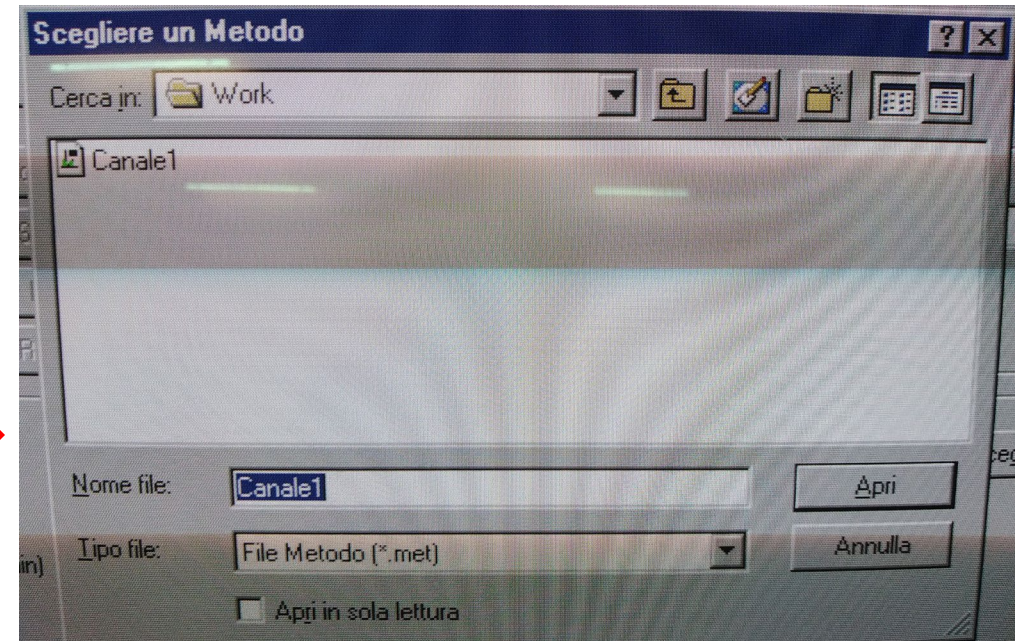
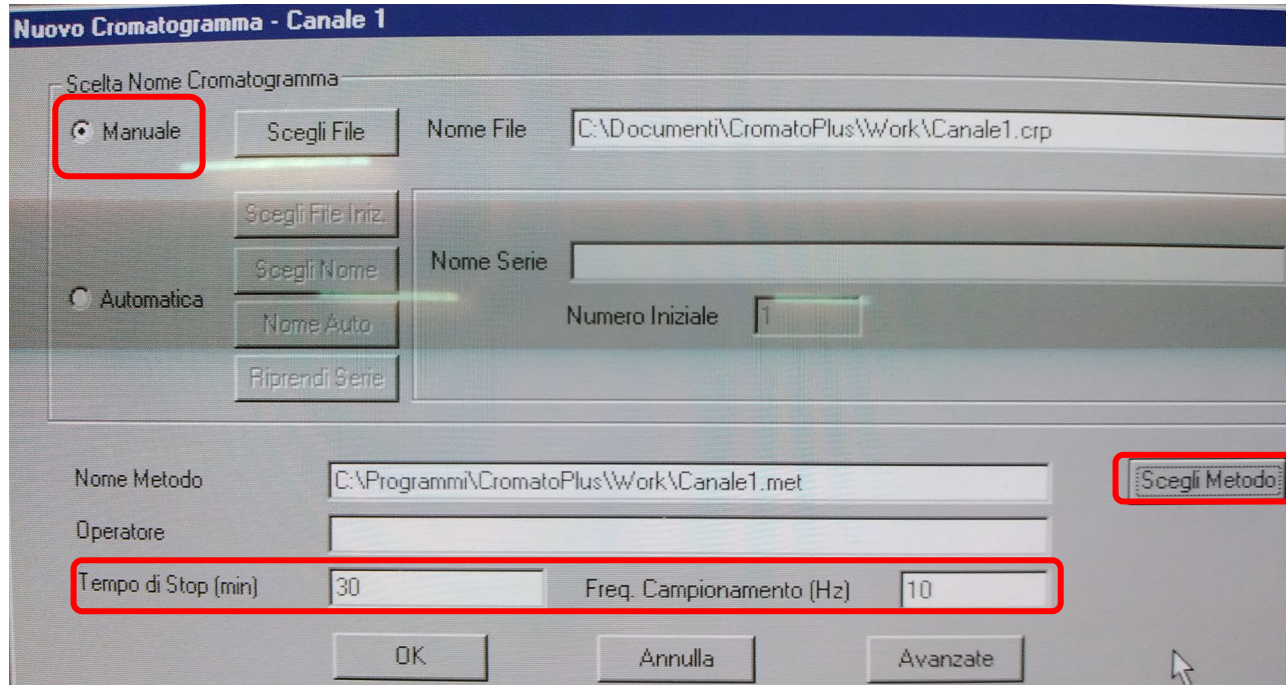
Esercitazione 6

Software CromatoPlus: apertura ed impostazione di una nuova analisi



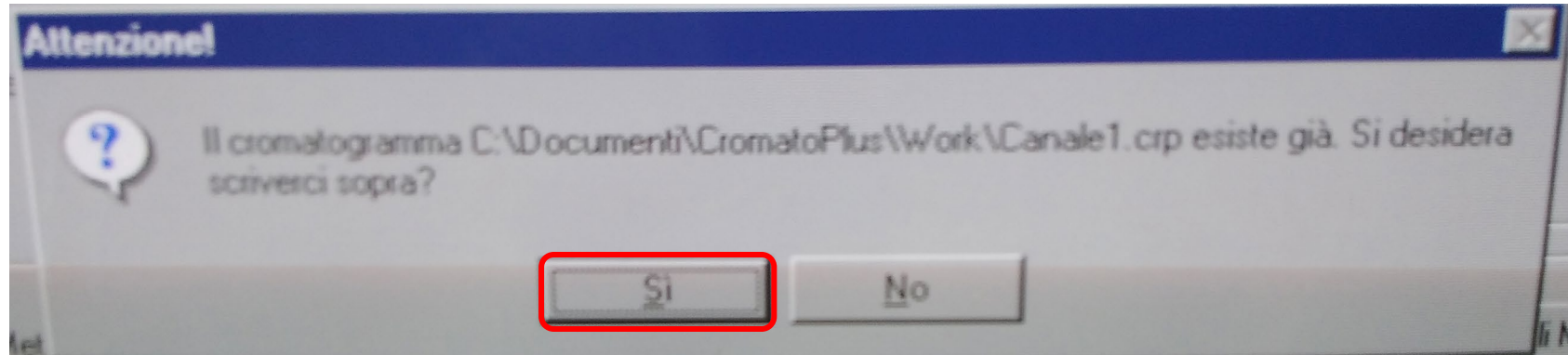
Esercitazione 6

Software CromatoPlus: apertura ed impostazione di una nuova analisi

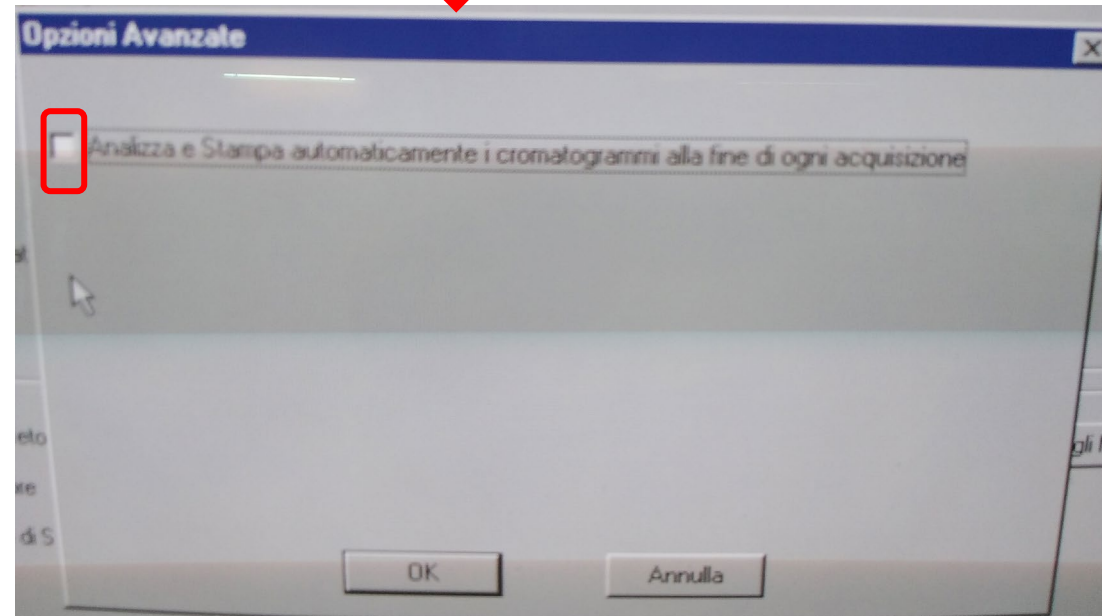


Esercitazione 6

Software CromatoPlus: apertura ed impostazione di una nuova analisi



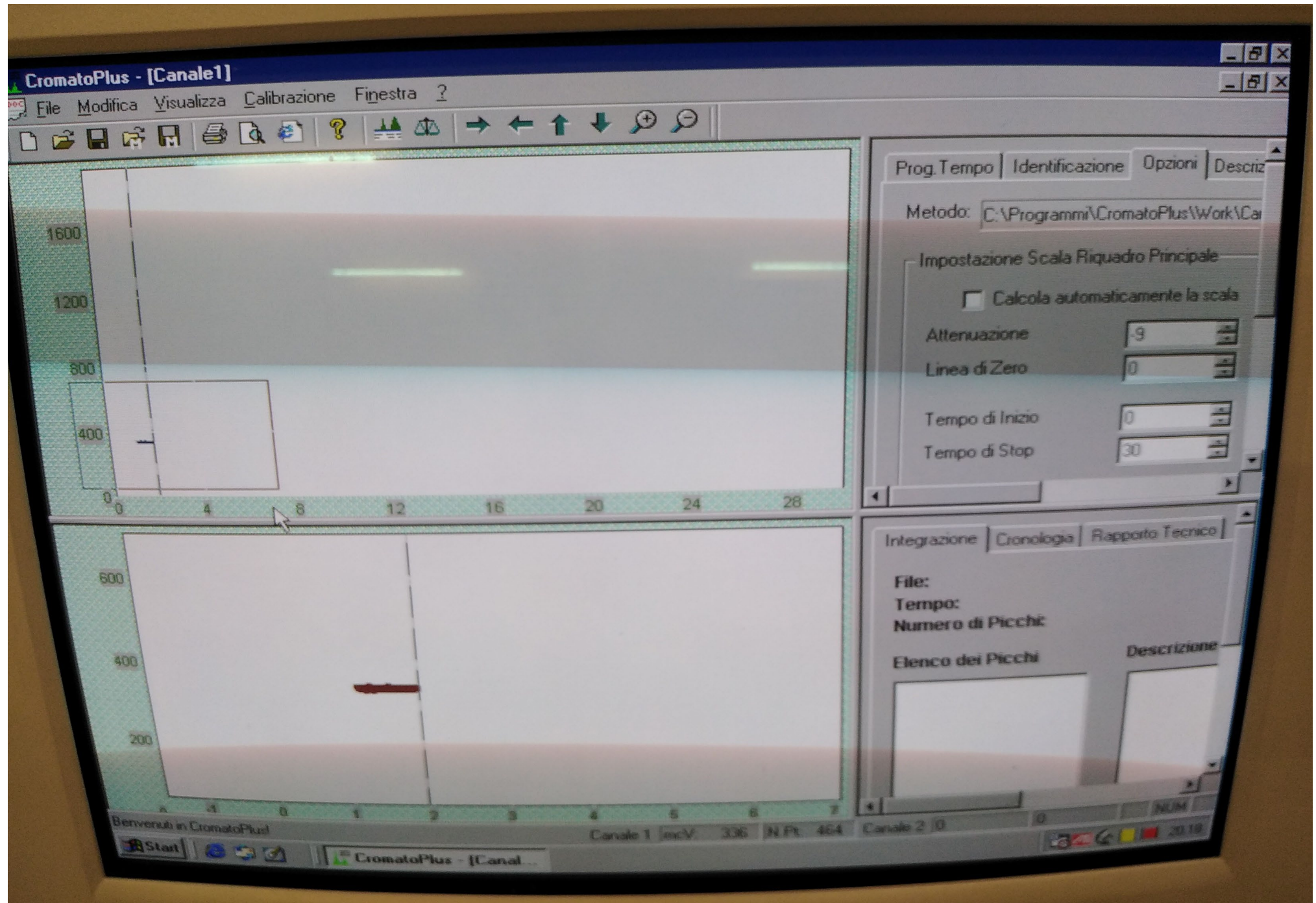
Togliere il segno di spunta nella casella



Esercitazione 6

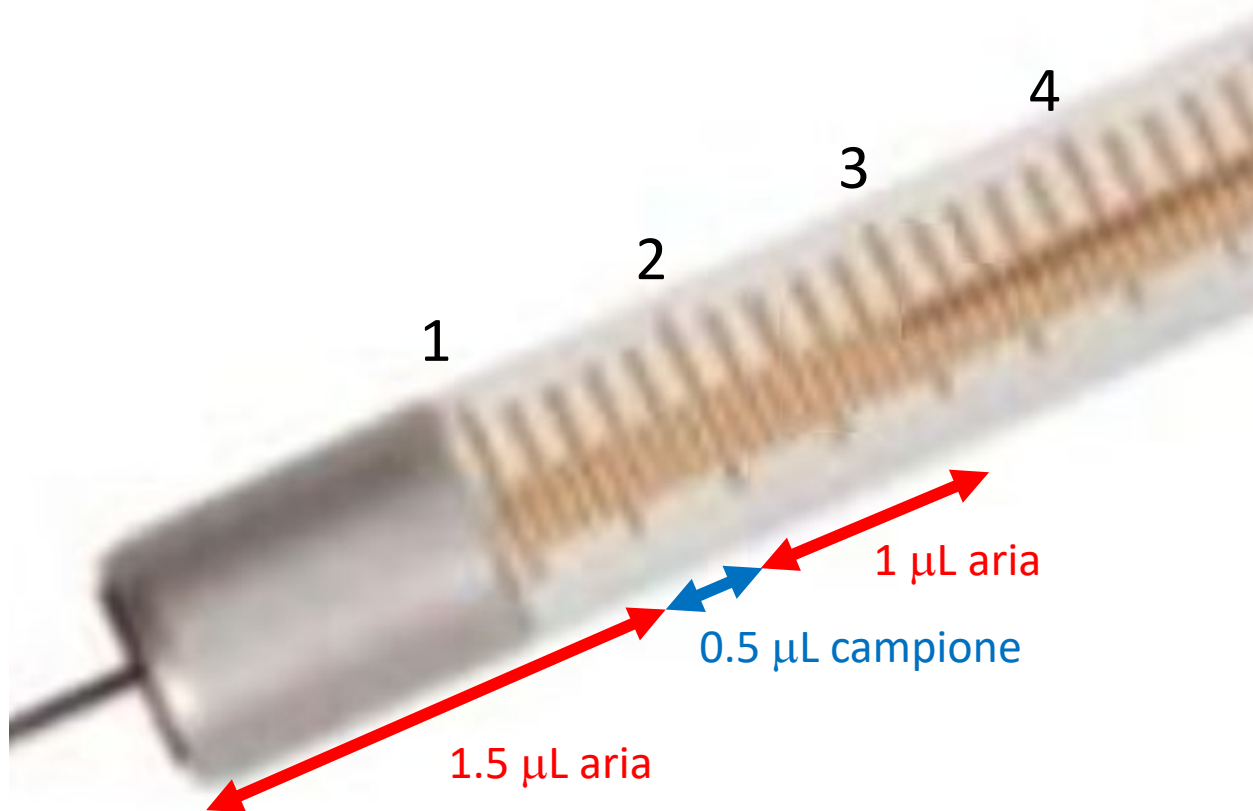
Software

CromatoPlus:
schermata di
acquisizione



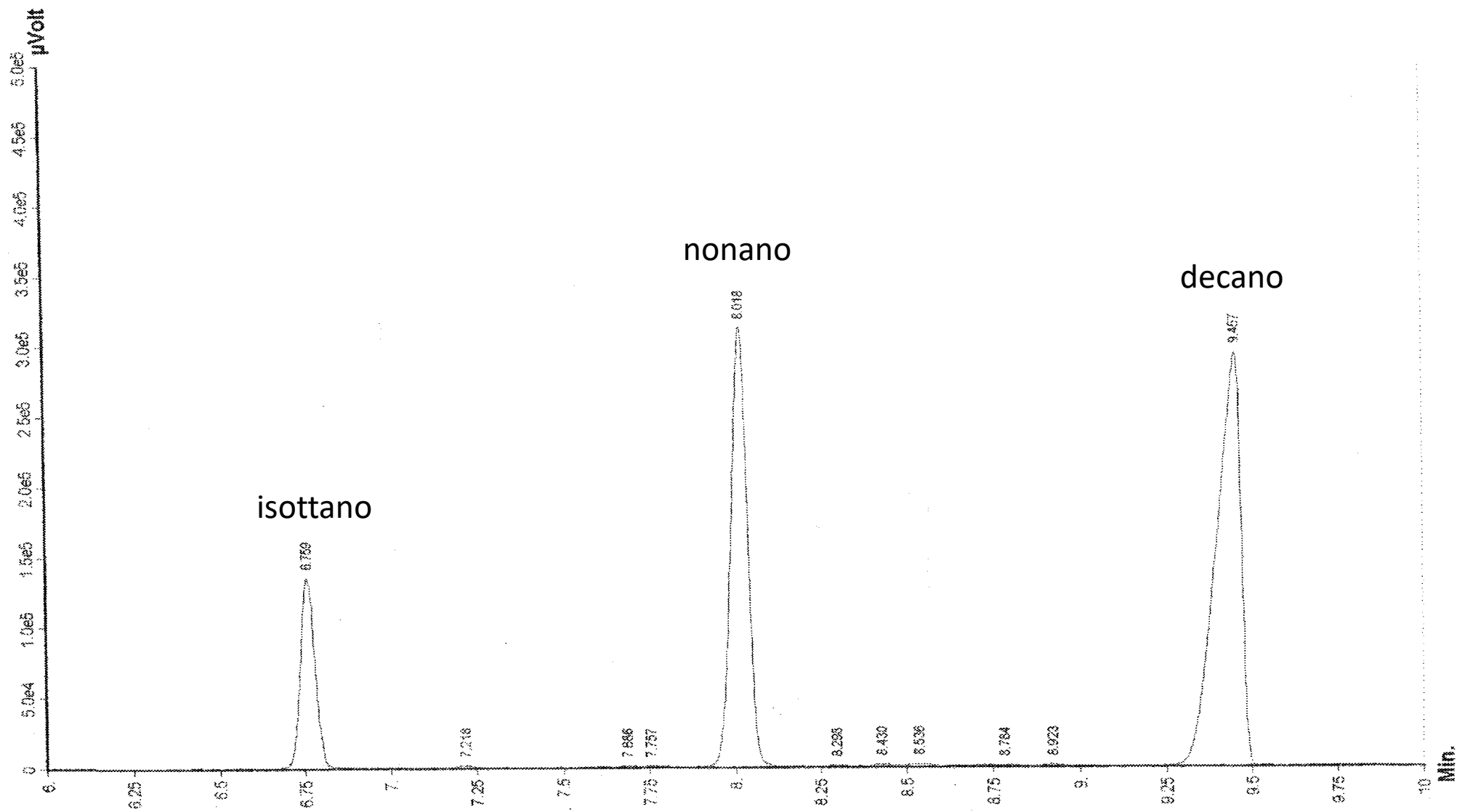
Esercitazione 6

Microsiringa con ago a punta obliqua e tecnica di prelievo del campione a tre fasi



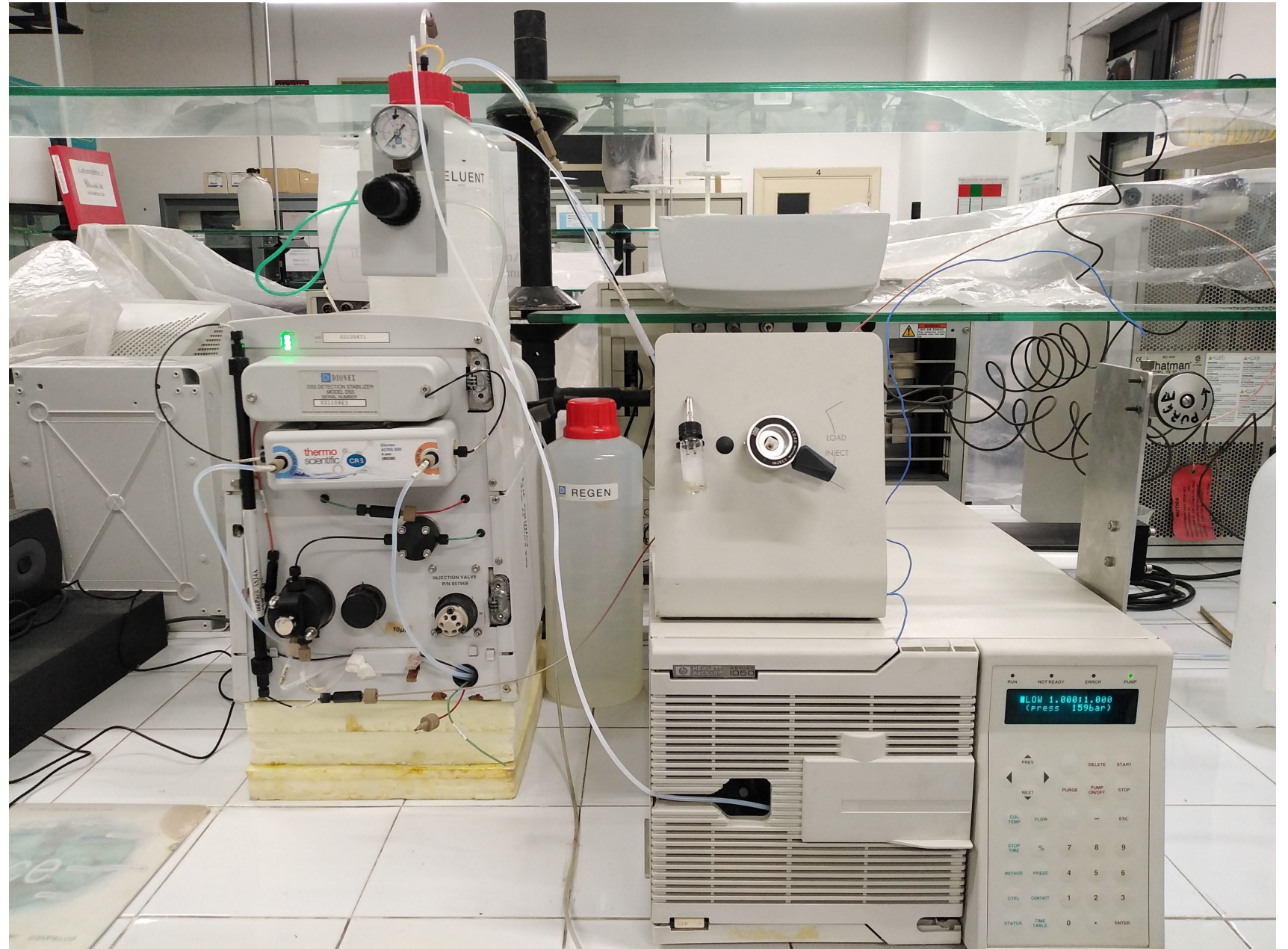
Esercitazione 6

Esempio di tracciato cromatografico



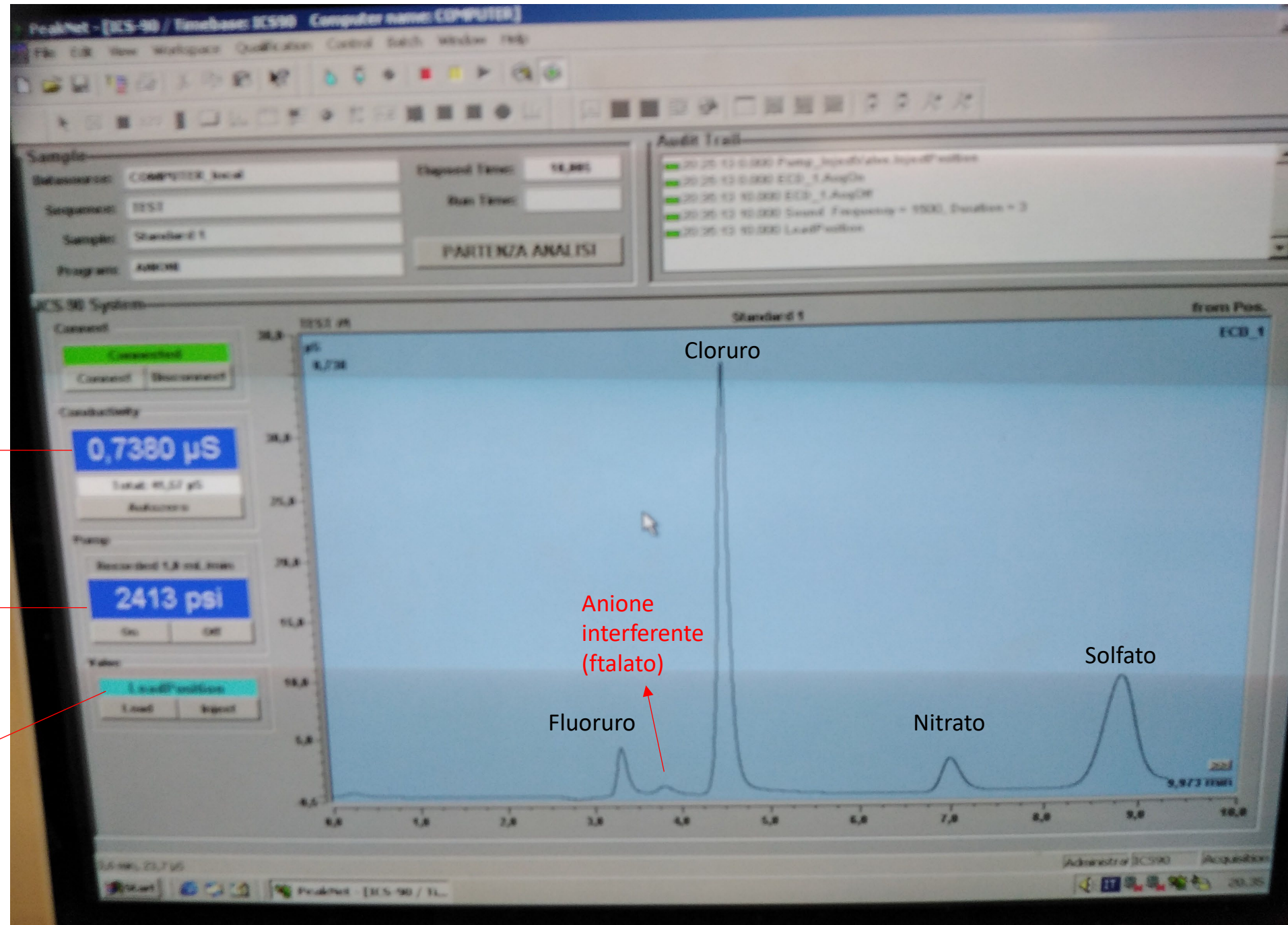
Esercitazione 7

Apparato strumentale



Esercitazione 7

Videata del software PeakNet poco prima della conclusione di una corsa



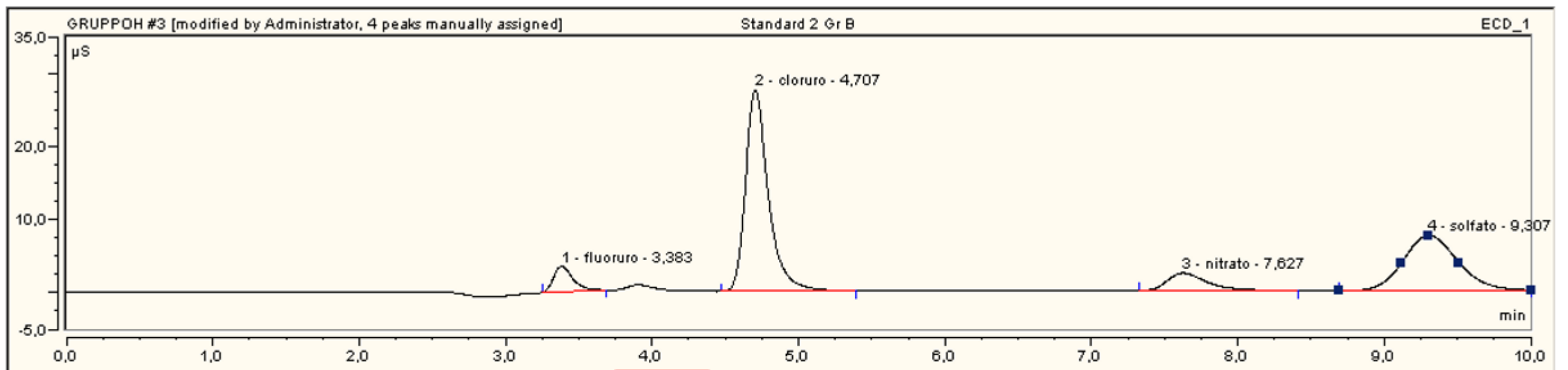
Conducibilità
misurata dal
rivelatore

Pressione in colonna
(15 psi = 1 atm)

Impostazione della
valvola a sei vie:
Load – azzurro
Inject - giallo

Esercitazione 7

Tracciato con i limiti di picco impostati e tabella riassuntiva dei dati



No.	Peakname	Ret.Time min	Area $\mu\text{S}^*\text{min}$	Amount PPM	Type	Height μS	Rel.Area %	Resolution
1	fluoruro	3,383	0,5315	0,6622	BMB* \wedge	3,437	5,62	5,28
2	cloruro	4,707	4,9490	0,6748	BMB* \wedge	27,496	52,33	7,92
3	nitrato	7,627	0,7556	0,7232	BMB* \wedge	2,399	7,99	2,94
4	solfato	9,307	3,2215	0,6934	BMB* \wedge	7,507	34,06	n.a.
Total:			9,4575	2,7537		40,841	100,00	